

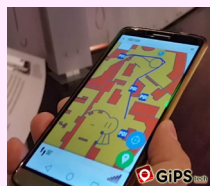
# 手を引っ張る感覚で様々なナビゲーションを実現します

革新的コミュニケーションデバイス「ぶるなび」が更に進化しました。使いやすいスマホケース型、豊かな引っ張り感覚を実現する6自由度型により、日常生活からVR空間まで様々なシーンで活用できるようになりました。映像や音と組み合わせることで、まったく新しいユーザー体験を実現します。

## 日常生活でのナビゲーション



スマホケース型ぶるなび  
(Shell force)



歩行者誘導



## VR空間でのナビゲーション



6自由度型ぶるなび  
(Cubic force 6D)



VRナビゲーション

## 特 徴

- スマートフォンと一体化したシェル形状により、日常生活シーンで自然に使えるユーザインターフェースを提案。地図アプリと組合せ「手を導く歩行者ナビゲーション」を実現
- 世界初、あらゆる方向(並進3自由度、回転3自由度)への引っ張り感覚をモバイルデバイスで実現。VRアプリと連動することで豊かなナビゲーション表現を提案
- 地磁気を利用した、室内でも道案内できる屋内ナビゲーションを提案



## 利用シーン

- 駅構内、ショッピングモールなどの屋内歩行ナビゲーション
- 視覚障がい者の歩行をサポート
- 映像等と同期した触力覚を体験できるゲーム
- 劇場、放送向けコンテンツへ触覚体験を付加

## Collaboration Partner

NTT Data、NTT DATA Italiaと屋内ナビゲーションに関する共同実験を進めています。日本電産セイミツ社とのコラボレーションにより、ぶるなび用アクチュエータを開発しています。