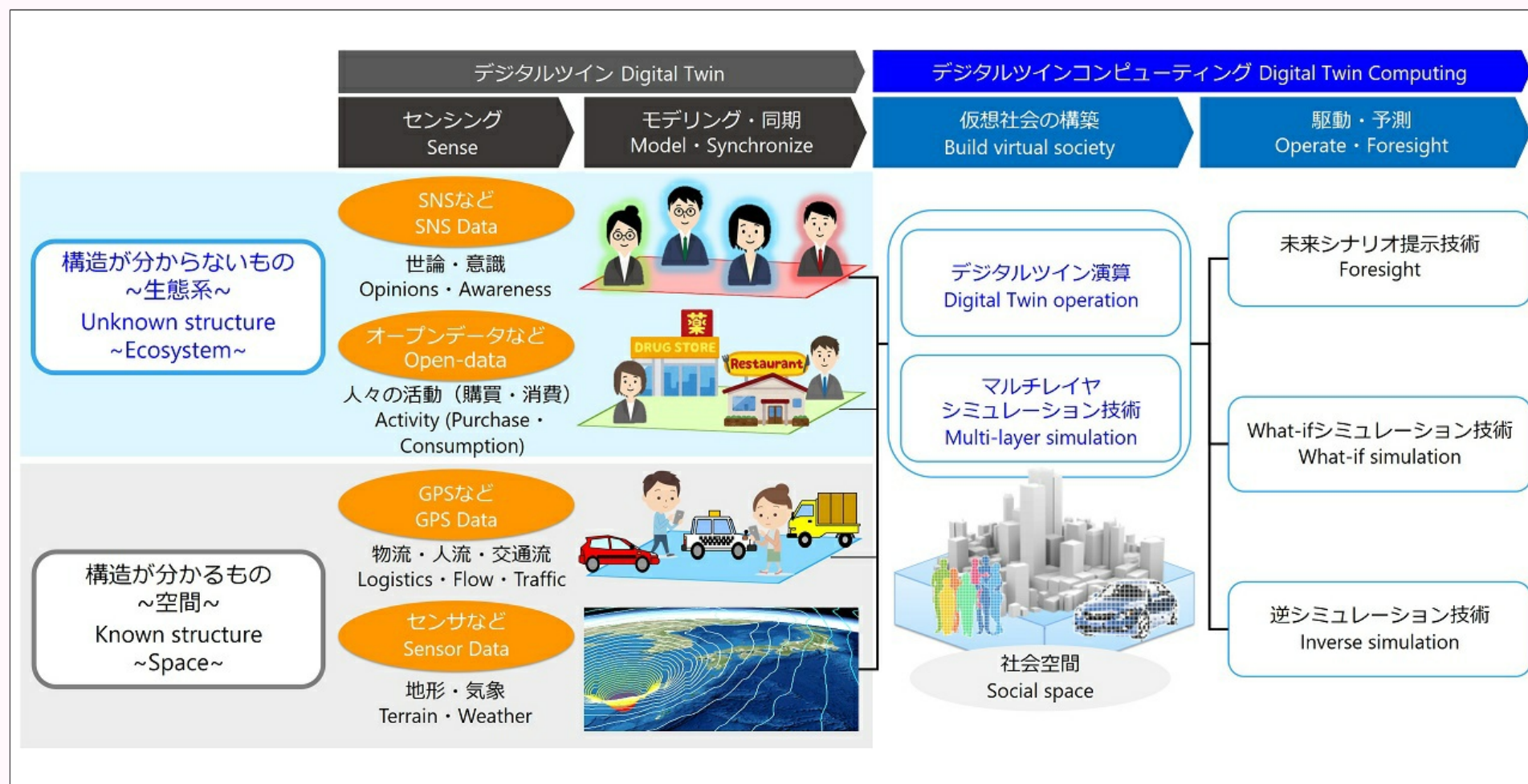




人々が活動する社会の未来像をみえる化します

概要

世の中の物理事象や、人々の意識や活動をデジタルツイン化し、それらをかけあわせるデジタルツイン演算と、未来探索に影響するデジタルツインや、シミュレータを選択するマルチレイヤシミュレーション技術を用いて、社会の未来像をみえる化し、未来につながる行動を選択できるようにします。



特徴

- 人の振る舞いを『空間』と『生態系』の双方の視点からとらえ、社会の変容を再現
- マルチレイヤシミュレーションを取り入れ、社会の多層的な変容を空間的にみえる化

利用シーン

- 災害発生時に、どのような情報伝播を行えば過不足無く物資供給が可能かをみえる化
- 交通条件や誘導制御を変えて予測・再現を繰り返し、渋滞を減らす施策を探索・みえる化

今後の展開

- 「空間」で培った高速な時空間データの管理技術に加え、「生態系」のモデリング技術の研究を進め、それらの相互作用を扱うマルチレイヤシミュレーション技術を確立します。

出展社

日本電信電話株式会社

問い合わせ先：rdforum-sv-ml@hco.ntt.co.jp