



実証を通じ新たなライフスタイル創出と技術基盤構築をめざします

概要

「ライフスタイル共創ラボ」では、「安心して」「健やかに」などの5つの軸を基本として、パートナーと共に人々の生活がより豊かで便利になる技術の価値検証を行っています。本取り組みを通じて、ドコモが研究開発を行う技術とNTT研究所の技術を産業分野横断で活用可能とする「イノベーション共創基盤」を開発しています。

特徴

- パートナと連携し人々のより良い暮らしの実現に貢献できる新たなライフスタイルを共創
- NTTドコモとNTT研究所の技術を連携しさまざまな産業分野を横断した活用を推進

利用シーン

- サービス価値をさまざまな実証フィールドで容易に検証
- パートナの技術やアセットを連携させて事業活用可能となるサービスをスピーディに開発

今後の展開

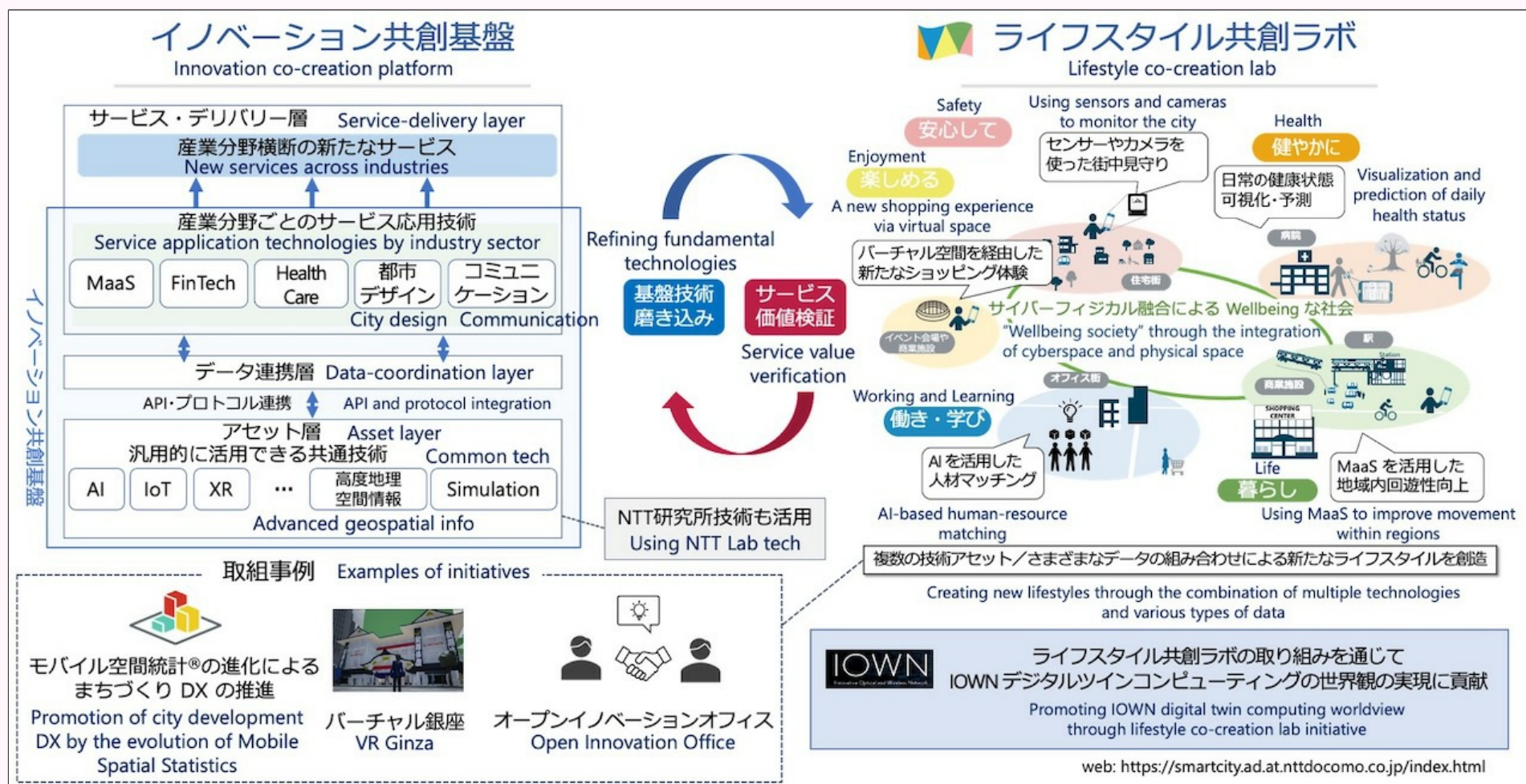
- 交通や介護、住宅などさまざまな産業分野でも実証実験を実施予定です。「イノベーション共創基盤」はNTTグループで取り組む「4Dデジタル基盤」の一環として開発します。

コラボレーションパートナー

- 松竹株式会社、株式会社歌舞伎座、歌舞伎座サービス株式会社、株式会社ポーラ、日産自動車株式会社、日本航空株式会社、アイテック阪急阪神株式会社、神戸市など

出展社

株式会社NTTドコモ



問い合わせ先: co-creation-lab-ml@nttdocomo.com

※「モバイル空間統計」およびそのロゴは、株式会社NTTドコモの登録商標です。