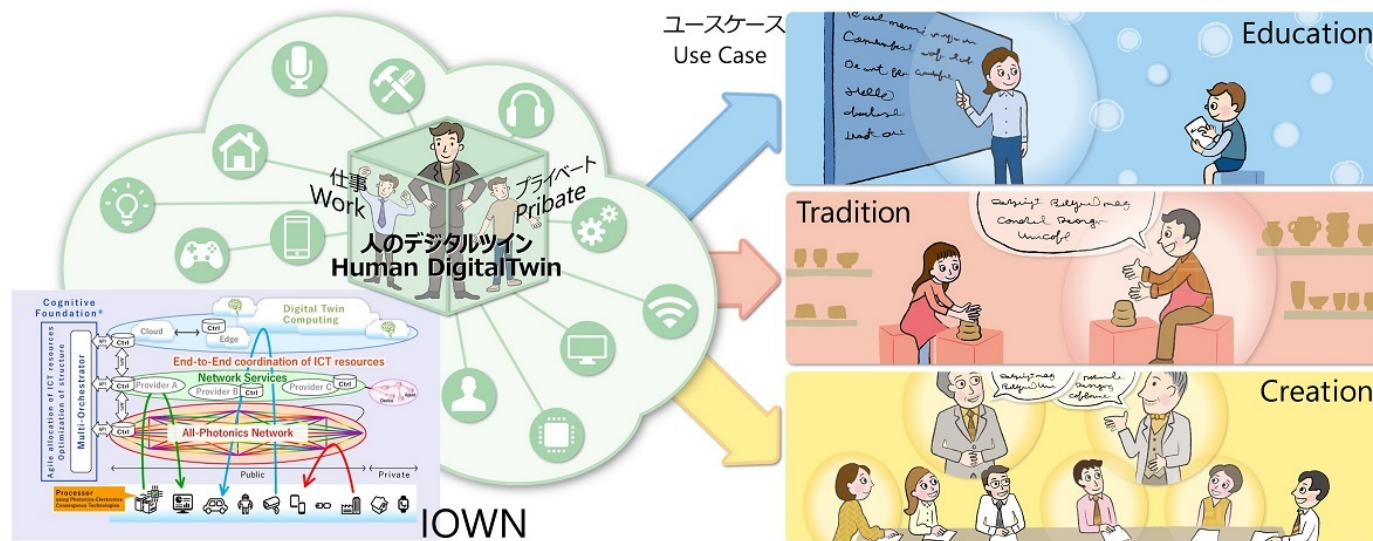




多様な人々を時間や空間などの制約のない世界に再現します

概要

NTTが2019年に発表した実世界を反映した高精度デジタル情報の掛け合わせによる革新的サービスを創出する「デジタルツインコンピューティング構想」や「ヒトのデジタルツイン」が創造し得る未来の世界観と、それらを支える技術創出に向けた取り組みを中心にご紹介致します。



特徴

- その人特有の思想や嗜好を読み解き、個人だけでなく集団における場面も含めた意思決定
- その人が持つ表出動作を再現することにより、本人と同等の個性を表現

利用シーン

- 後継者不足に悩まされていた伝統工芸でも円滑な伝承を実現
- 面接やオーディションへの活用や移動など物理的に難しかった組合せまでマッチング

今後の展開

- さまざまなモノやヒトどうしが実世界の制約を超えて高度に相互作用する多様な仮想社会をつくり出し、さらに仮想社会との融合により実世界が拡張・超越していきます。

出展社

日本電信電話株式会社

問い合わせ先：
rdforum-sv-ml@hco.ntt.co.jp